

F-FR-0624

BENZ GmbH Werkzeugsysteme

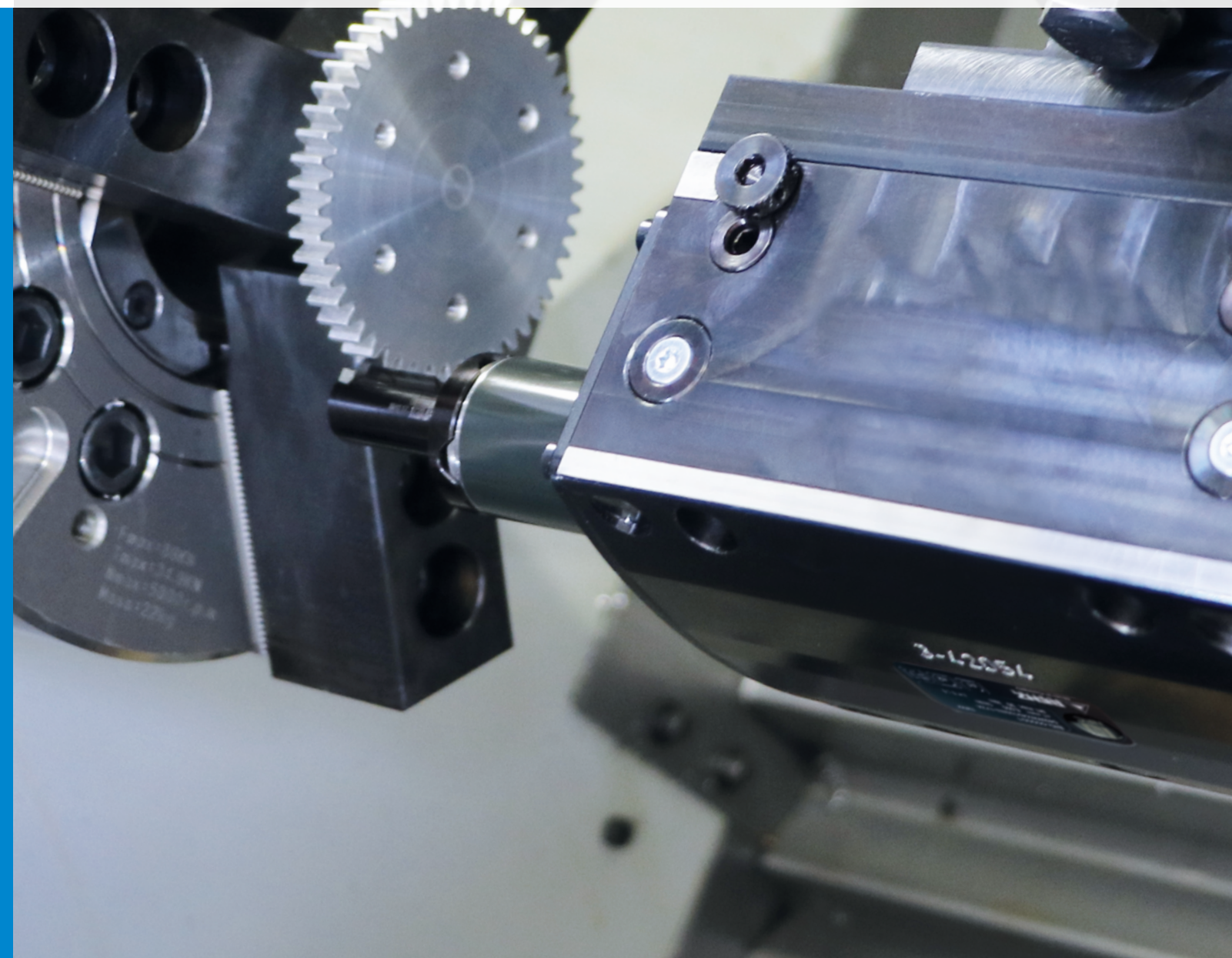
Im Mühlegrün 12
D-77716 Haslach
T +49 7832 704-0
F +49 7832 704-8001
info@benztooling.com
www.benztooling.com



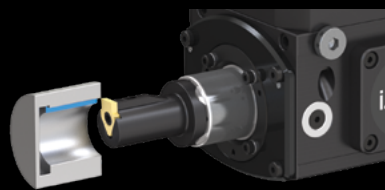
BENZ LINTEC UNITÉ DE MORTAISAGE

Agrégat pour machine de tournage CN et centre d'usinage

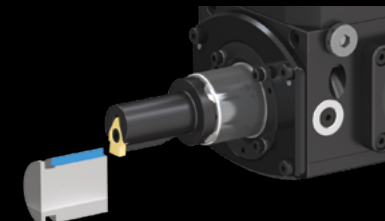
Travail des métaux



USINAGE INTERIEUR ET EXTERIEUR



Usinage intérieur
Pièce avec unité de mortaisage



Usinage extérieur
Pièce avec unité de mortaisage



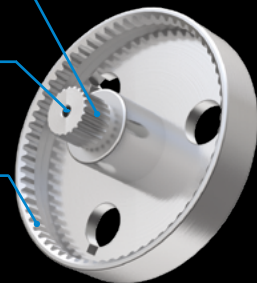
Denture profil plat



Torx



Denture profil bombé



6 pans intérieur



Rainure



Profil de forme



PORTE PLAQUETTES

Pour l'usinage intérieur et extérieur



Att. prismatique



Att. Whistlenotch

Vous trouverez la solution adaptée à vos besoins chez le fabricant de plaquettes de votre choix. Nous nous ferons un plaisir de vous fournir les contacts nécessaires.

APERÇU DES MODÈLES

Rendre les processus plus économiques

L'intégration d'agrégat dans les machines-outils permet d'optimiser certaines opérations bien spécifiques. L'utilisation d'une unité de mortaisage permet de réaliser votre pièce sans changer de posage ou de machine.

BENZ en tant que pionner dans la technologie vous propose des unités de mortaisage pour tous les tours CNC courants et centre d'usinage.

Profitez de notre expérience pour votre application spécifique.

La nouvelle génération d'agrégats BENZ est équipée en série de lubrification interne, ce qui a un effet positif sur la durée de vie des plaquettes de mortaisage et donc sur la rentabilité de l'ensemble du processus !

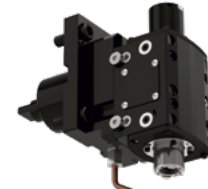
TOUR A COMMANDE NUMERIQUE

BENZ LinA 4.0 - MOTORISÉ



axial

- Course standard
- Course rallongée



radial

- Course standard
- Course rallongée



radial ≠90°

- Course standard
- Course rallongée

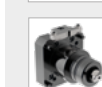
INTERFACE TOURELLE



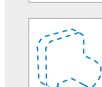
VDI



BMT



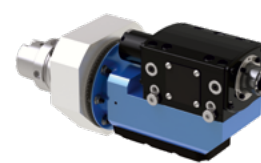
CDI



Autre interface sur demande

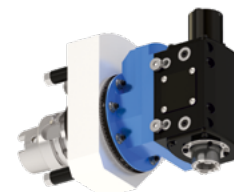
CENTRE D'USINAGE

BENZ LinA 4.0 - MOTORISÉ*



axial

- Course standard
- Course rallongée (sur demande)



radial

- Course standard
- Course rallongée

BENZ LinS - STATIQUE



axial

ATTACHEMENTS



SK



CAT



KM™



Autre interface sur demande



MAS BT



HSK

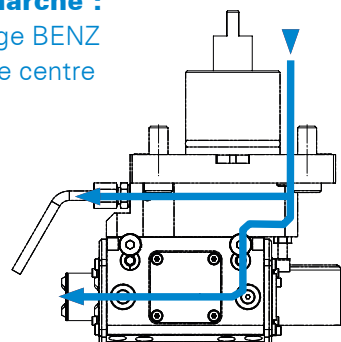


Coromant Capto®

ÉQUIPEMENT DE SERIE

Lubrification par le centre

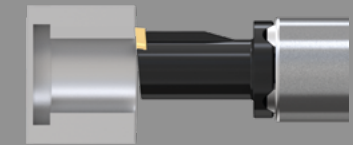
Nouveauté sur le marché :
Agrégat de mortaisage BENZ avec lubrification par le centre



DONNÉES TECHNIQUES

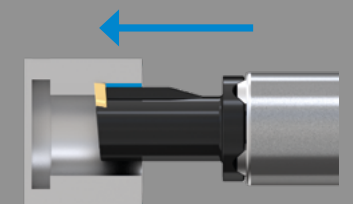
Variante	S	SL
Course utile	32 mm	51 mm
Course totale	34 mm	53 mm
Vitesse de rotation	1.500 min ⁻¹	1.000 min ⁻¹
Résistance mécanique matière _{max}	1000 N/mm ²	
Dureté matière	31,5 HRC	
Largeur de rainure _{max}	12 mm	
Rapport	2:1 / 1:1	
Avance par tour _{max}	0,02 mm - 0,1 mm	

CYCLE D'USINAGE



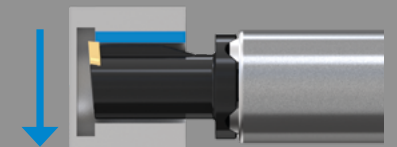
Déplacement vers la position de départ

Approche à la position de départ avec l'axe X et l'axe Y.



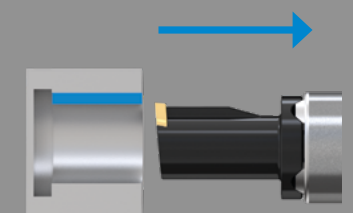
Mouvement de coupe

La plaquette entre en contact avec la pièce pour enlever de la matière.



Fonction de dégageage intégrée

L'unité de mortaisage se dégage de la pièce.



Cycle carré

Retour à la position de départ

Le retour à la position de départ empêche le frottement et évite que la plaquette se casse pendant le retour.

L'axe X assure une avance continue, le cycle se répète jusqu'à ce que la profondeur de la rainure/dent souhaitée soit atteinte.